

СХЕМА

расположения земельного участка или земельных участков на кадастровом плане территории

Утверждена
 постановлением администрации
 муниципального образования
 Белореченский район

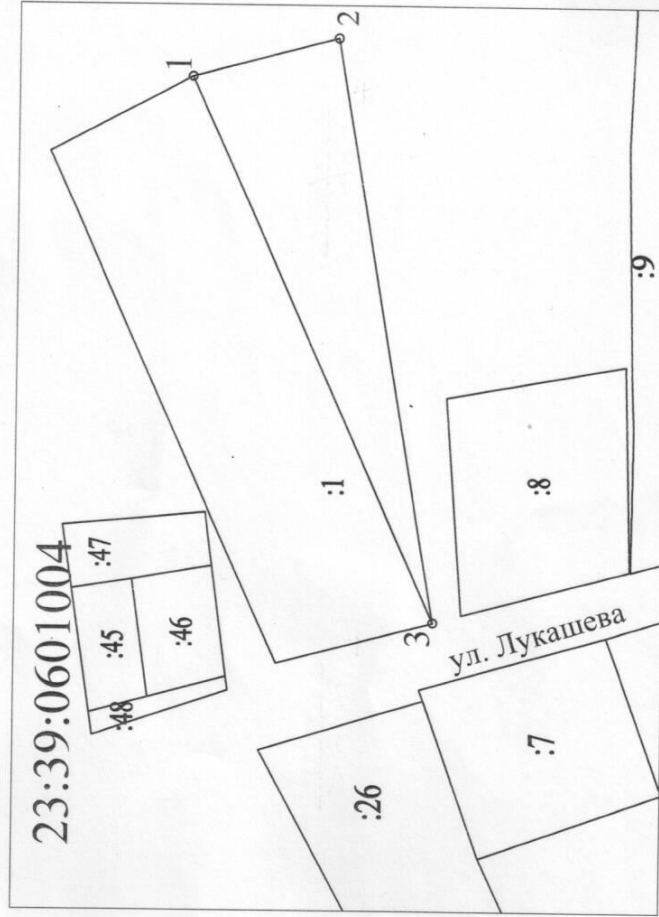
от _____ № _____

1. Условный номер земельного участка:

2. Площадь земельного участка: 2389 кв.м.

(указывается проектная площадь образуемого земельного участка, вычисленная с использованием технологических и программных средств, в том числе размещенных на официальном сайте федерального органа исполнительной власти, уполномоченного Правительством Российской Федерации на осуществление государственного кадастрового учета, государственной регистрации прав, ведение Единого государственного реестра недвижимости и предоставление сведений, содержащихся в Едином государственном реестре недвижимости, в информационно-телекоммуникационной сети "Интернет" (далее - официальный сайт), с округлением до 1 квадратного метра. Указанное значение площади земельного участка может быть уточнено при проведении кадастровых работ не более чем на десять процентов)

Обозначение характерных точек	Координаты, м	
	X	Y
1	452023.96	2204532.04
2	451990.29	2204541.00
3	451966.92	2204405.28
Система координат МСК-23, зона 2		



Масштаб 1:2000

Условные обозначения:

23:39:1101907 - кадастровый номер квартала

□:343 - участки учтенные в ГКН

— - граница образуемого земельного участка

•1 - характерная точка граница образованного земельного участка