

# ЖИЛЬЕ ДОСТУПНО КАЖДОМУ

государственная программа

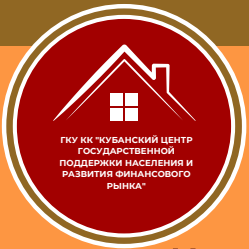
## Накопительная ипотека



социальная  
выплата

# 30%

от ежемесячного  
взноса на вклад



### Кубанский центр гос.поддержки

в течение 60 дней со дня открытия вклада подать заявление и пакет документов (копия паспорта и выписка из ЕГРН)

Граждане РФ, проживающие в Краснодарском крае и имеющие в собственности не более 1 жилого помещения



### Банк - партнер



ежемесячное пополнение вклада 3000-10000 ₺



процентная ставка по вкладу 8-12% годовых



период накопления от 1 года до 5 лет



## Улучшение жилищных условий

- приобретение квартиры
- строительство жилого дома

**ипотека не обязательна**

при ипотеке - социальная выплата в качестве первоначального взноса



приобретаемое жилье должно находиться на территории Краснодарского края

## Контакты

ГКУ КК "Кубанский центр государственной поддержки населения и развития финансового рынка"



Кубанский центр господдержки



ГКУ КК "Кубанский центр государственной поддержки населения и развития финансового рынка"



+7 (861) 255-33-50

г. Краснодар, ул. Бабушкина, 166

[gpn@gpn.krasnodar.ru](mailto:gpn@gpn.krasnodar.ru)

[www.kubcenter.ru](http://www.kubcenter.ru)

# 5 шагов к улучшению жилищных условий

Программа реализуется согласно постановления губернатора №824 от 29.07.2011г.

2290 семей улучшили жилищные условия, воспользовавшись социальной выплатой



## ШАГ 1.

Открыть жилищно-накопительный вклад в банке-партнере



## ШАГ 2.

Получить выписку из ЕГРН об имевшихся/имеющихся объектах недвижимости на территории Краснодарского края с 18.01.1999г. Справка действительна 30 дней.



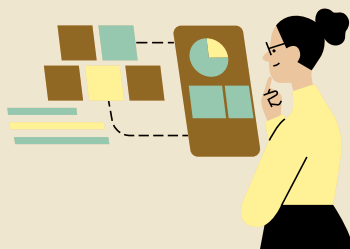
## ШАГ 3.

В течение 60 дней со дня открытия вклада подать заявление и пакет документов в Кубанский центр господдержки населения



## ШАГ 4.

Ежемесячно пополнять вклад, получая социальную выплату из бюджета края - 30% от взноса на вклада



## ШАГ 5.

Через 1-5 лет воспользоваться социальной выплатой для улучшения жилищных условий

## НАШИ БАНКИ-ПАРТНЕРЫ



БАНК  
ЦЕНТР-ИНВЕСТ



БАНК



РоссельхозБанк